



CALVING EASE

O-BEE MANFRED JUSTICE
 MAINSTREAM MARSH AEROINE TL TV VG-88-3YR-USA GMD
 MARA-THON BW MARSHALL
 MAINSTREAM EMORY HERSHEY EX-90-6YR-USA GMD
 MJR BLACKSTAR EMORY
 MAINSTREAM ADAN HARBOR EX-90-2E-USA

GTPI 2224

EX-93-CAN SP TD TR TL XIF TY TV HH1F HH2F HH3C HH4F HH5F HH6F HCDF HMWF

Reg. #: HOUSAM135747713 aAa: 231456 DMS: 135,345
 Дата Рожд.: 09/26/2004 каппа-казеин: AB бета-казеин: A1A2

Продуктивность 13288 Стадах 89627 Дочери 99% Дост. MACE-G / 12-24

Молоко фунты	Жир фунты	Жир %	Белок фунты	Белок %
863	42	+0.03	31	+0.01
NM\$ 333	CM\$ 333	FM\$ 313	GM\$ 348	DWP\$ 372
Эффективность потребления кормов	RFI	Сохраненные корма	Methane Efficiency	
118	-22	-17	104	
средние показатели дочерей Молоко 26,385 фунты Жир 1,026 фунты Белок 851 фунты				

Здоровье и Репродуктивная способность Иммуитет 92

Продуктивное долголетие	1.0	Иммуитет теленка	96
Количество соматических клеток	3.12	Cow Conception Rate	0.1
Фертильность дочерей	0.8	Heifer Conception Rate	-0.6
Доживаемость	-1.7	Легкость отела	1.0% 99% Дост.
Heifer Livability	0.0	Дочерняя легкость отела	2.5% 99% Дост.
Индекс фертильности	0.8	Процент мертворожденных	4.6%
		процент мертворожденных от дочерей	7.9%

Тип/Экстерьер 7374 Стадах 38838 Дочери 98% Дост. MACE / 12-24

РТАТ	-0.39	строение тела	0.26
Вымя Комп.	-0.31	строение молочной системы	-0.19
Конечности Комп.	-1.53		

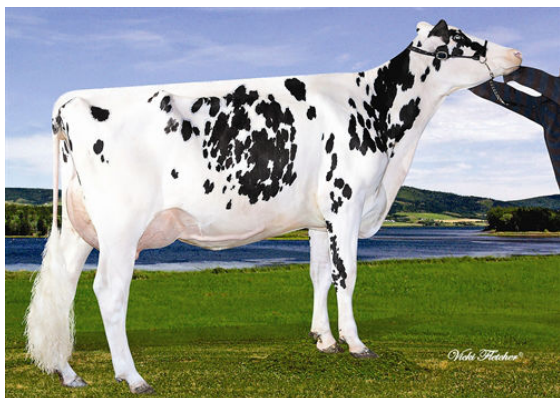
Рост		Низкий	-0.78
Крепость		Крепкий	+0.42
Глубина туловища		Глубокое	+0.23
Ширина груди		Неглубокое	-0.03
Угол наклона крестца		Высокий	-0.88
ширина крестца		Высокая	+0.60
Задние конечности, вид сбоку		Изогнутые	-0.27
Задние конечности, вид сзади		Х-образные	-2.16
Угол постановки копыта		Пологой	-1.51
Оценка конечности		Высокая	-1.41
FU прикрепление		Сильное	+0.59
Высота заднего прикрепления		Низко	-0.11
Ширина заднего прикрепления		Широко	+0.15
связка вымени		Слабая	-1.88
Глубина вымени		Глубокое	-1.11
Расположение передних сосков		Далеко	-1.10
Длина сосков		Длинные	+0.20
Расположение задних сосков		Далеко	-1.89



LINDENRIGHT MANIFOLD DIME



MARYCLERC C MANIFOLD DELLIMA



LINDENRIGHT MANIFOLD DELIGHTED